

SEOS便り

責任者 寺本 憲生
責任者 荒井 克哉
編集者 他 編集員 2名

去る5月28日に開かれた株主総会において、石川専務取締役が退任し、後任として寺本取締役事業本部長が新たに責任者(船長)として就任されました。新たな体制の発足に伴い、皆様への挨拶と企業発展のための抱負をご紹介します。

新体制発足



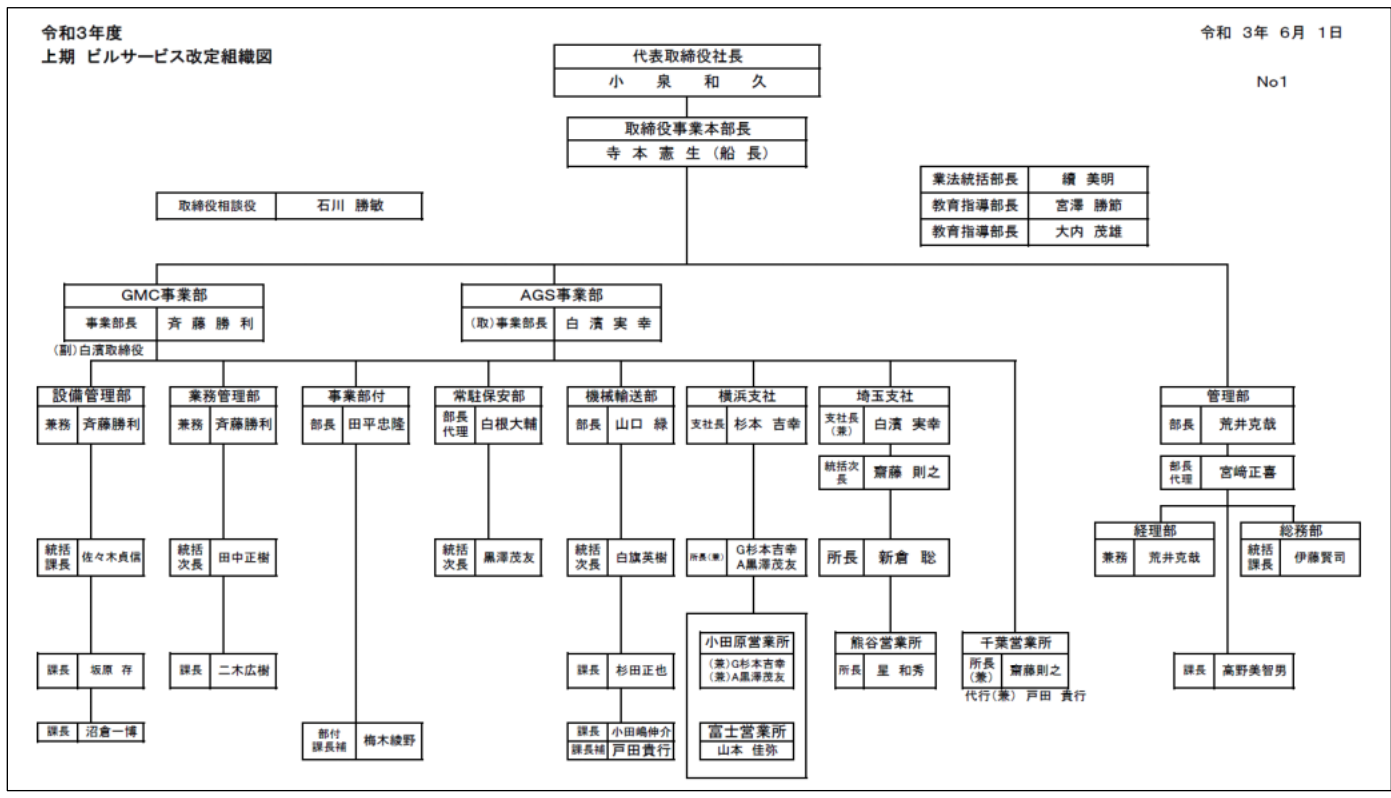
取締役事業本部長
寺本 憲生



社員の皆様、日々業務に精励頂き誠に有難うございます。去る5月28日に開催されました株主総会並びに取締役会におきまして、私がGMC・AGSの責任者(船長)に就任することになりましたので、まずは皆様にご案内申し上げます。私自身、ビルサービス(AGS)に入社し二十四年目を迎える年となりましたが、この度は船長という重要な職責を担うことになりましたので、微力ながら全力でその職責を全うして参る所存でございます。引き続き皆様のご支援とご協力をお願い申し上げます。

さて、昨年はコロナ禍で売上減少がありながら利益目標に関しましては、計画を達成することができました。今年も第一クォーターが終了し、業績面では、GMC・AGS両社ともに大型臨時工事受注があり、売上・利益両面において順調なスタートをきることでございました。

しかしながら課題も山積みしております。その中においても、まずは、「5年先・10年先を見据えた人材の確保と定着・育成」という点に重点をおき積極的に取り組んで参りたいと考えております。ビルサービスにおいては事業の存続と発展のためには、人材が必要不可欠であります。まずは人材の確保に費用と労力を傾注し、人材の補強と定着を図りながら、あわせて積極的な幹部登用による育成も進め、5年後・10年後の更なる事業の発展のために邁進して参りますので、皆様の更なるご理解とご協力を宜しくお願い申し上げます。





※ワクチンにつきましては、従業員の皆様の健康を守るために接種を推奨していますが、強制ではありません。現在の健康状態を考慮して各個人で判断ください。

ワクチン接種について

4月から新型コロナウイルスワクチンの高齢者への接種が始まりました。接種開始から2カ月経った今、全国で2000万人以上の方が1回目の接種を完了しています(6月時点)。ワクチンの接種が行われる期間は令和4年2月末までの予定とされています。

厚生労働省のホームページには、ワクチン接種についてのお知らせを公開しており、その中では大規模会場の予約や接種当日の流れなども見ることができるようになっていますので、皆様もぜひご利用ください。

ジーエムシー・全日本ガードシステム共にお客様先の施設等の安心・安全を守る業種であること、また勤務シフトの調整の観点から従業員の皆様のワクチン接種状況を把握したいと考えております。1回目・2回目それぞれのワクチン接種予定日が決まりましたら、会社への報告をいただけますと助かります。お忙しいと思いますが、ご協力宜しくお願い致します。

●報告先・問い合わせ先
各現場の所属長、
または所属部門の上長等

TOKYO 2020 オリンピック

新型コロナウイルスの影響で延長された東京2020オリンピックが今夏開催されます！



コロナが流行している現在、開催を不安視する方はたくさんいらっしゃると思いますが、終息のために、3密回避やワクチン接種など様々な方が行動しています。再三の緊急事態宣言やまん延防止等重点措置で生活が制限され、不自由な日々が続きますが、今後もコロナ対策を徹底し、日本経済をオリンピックで盛り上げましょう！

聖火リレーも終盤に差し掛かり、開催が目前に迫っています。競技会場やスケジュール等、詳細は東京オリンピック公式ホームページをご覧ください。

※感染状況により今後のスケジュールが変更になる場合がございます。



熱中症対策



梅雨明け時期が近づき、そろそろ本格的な暑い夏がやってきます。全国的な猛暑が予想されますので、体調面に気を付けて頂きたいと思っております。

◆熱中症を引き起こす要因

- ①環境
 - 気温が高い
 - 湿度が高い
 - 日差しが強い
 - 閉め切った室内
 - 等の要因があります。

②行動

- 激しい運動
- 長時間の屋外作業
- 水分補給できない状況
- 等

◆熱中症予防・対策

- ①日頃からの体調管理
- ②こまめな水分・塩分補給
- ③衣服を工夫し、冷却グッズを身に着ける
- ④めまい・頭痛・吐き気などがある場合
- ⑤涼しい場所へ移動する
- ⑥身体を冷却させる
- ⑦水分・塩分補給

水分が自分で補給できない時や症状がよくなる時、判断に迷うことなどがあれば必ず医療機関を受診しましょう。

◆マスク熱中症

↓新型コロナウイルス感染防止のため、日頃からマスクを着用することが多くあると思いますが、夏の暑い時期にマスクを着用すると熱中症のリスクが高まります！屋外で人と十分距離(2メートル以上)が保てる時や異変を感じたら、マスクを外しましょう。



ジーエムシー、全日本ガードシステム共に野外作業や暑い中での勤務が数多くあります。こまめな水分補給を行い、無理せず勤務をしていただき、暑い夏を乗り切りましょう。